

# Le Décret relatif à la gestion des sols

## « DECRET SOLS »

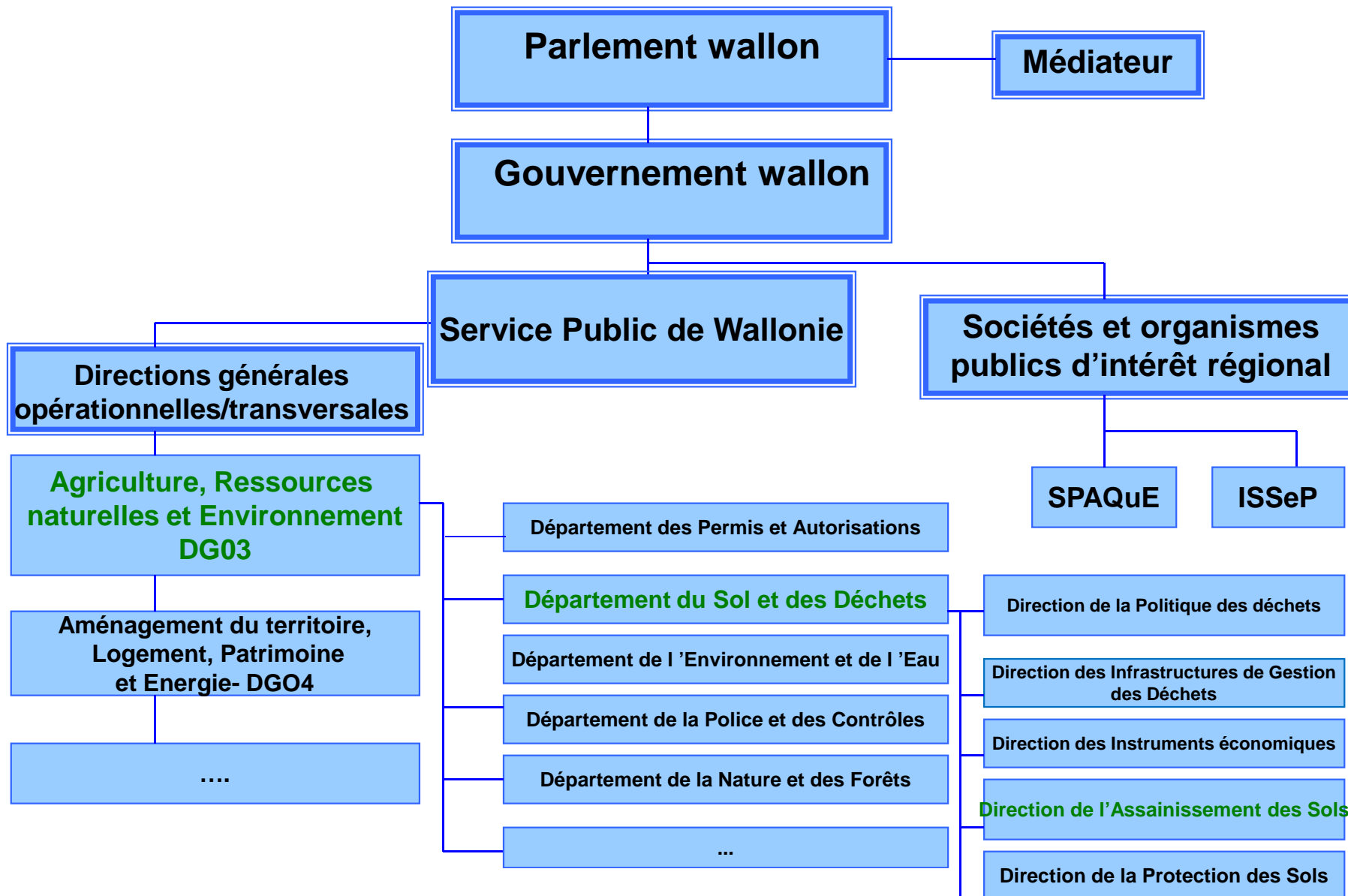
### SYNTHÈSE RÉGLEMENTAIRE ET MÉTHODOLOGIQUE

**Bénédicte DUSART**

Département du Sol et des Déchets - *Direction de l'Assainissement des Sols*  
[benedicte.dusart@spw.wallonie.be](mailto:benedicte.dusart@spw.wallonie.be)



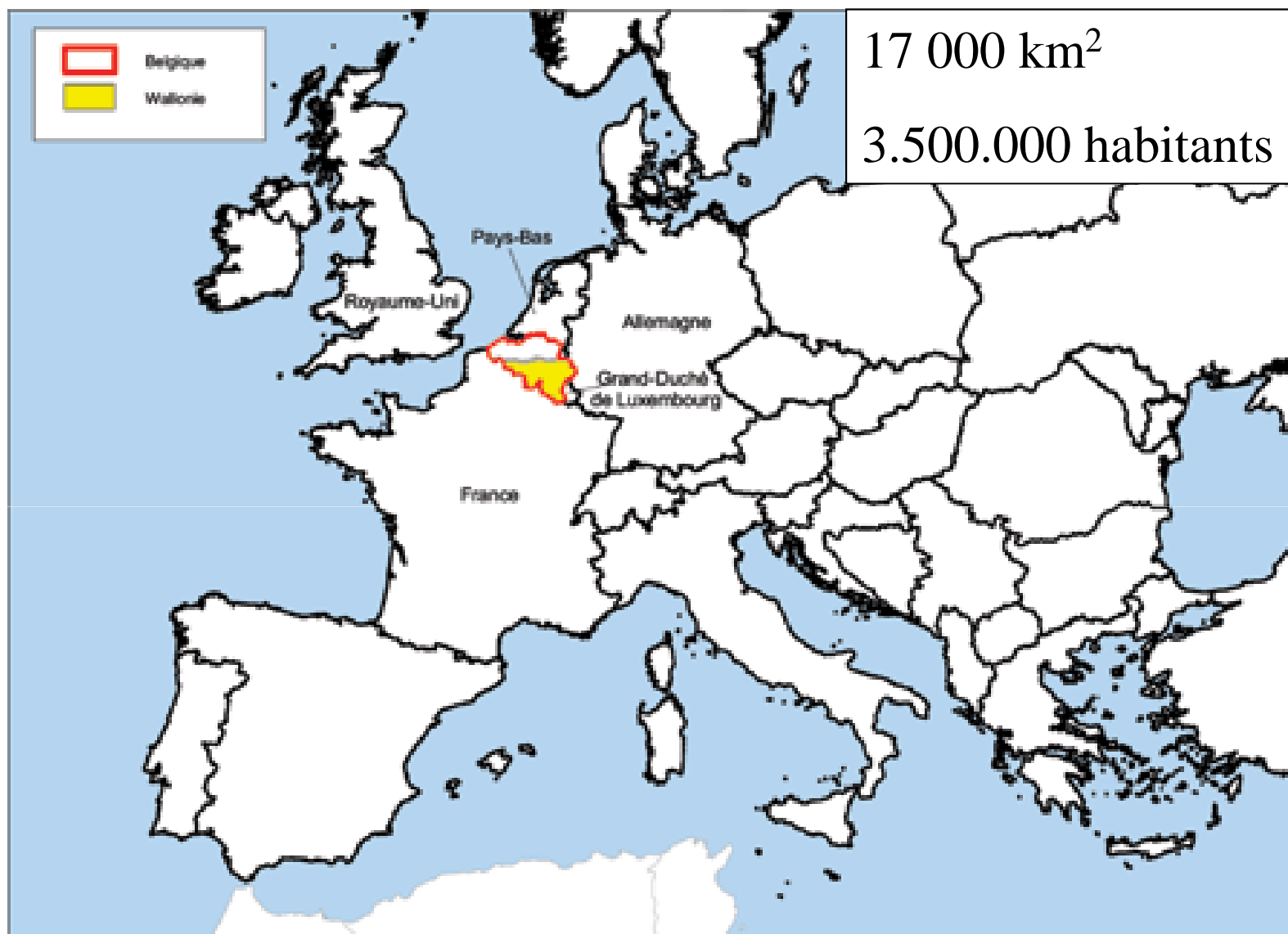
DIRECTION GÉNÉRALE OPÉRATIONNELLE  
DE L'AGRICULTURE, DES RESSOURCES NATURELLES ET DE L'ENVIRONNEMENT



DIRECTION GÉNÉRALE OPÉRATIONNELLE  
DE L'AGRICULTURE, DES RESSOURCES NATURELLES ET DE L'ENVIRONNEMENT



Service public de Wallonie

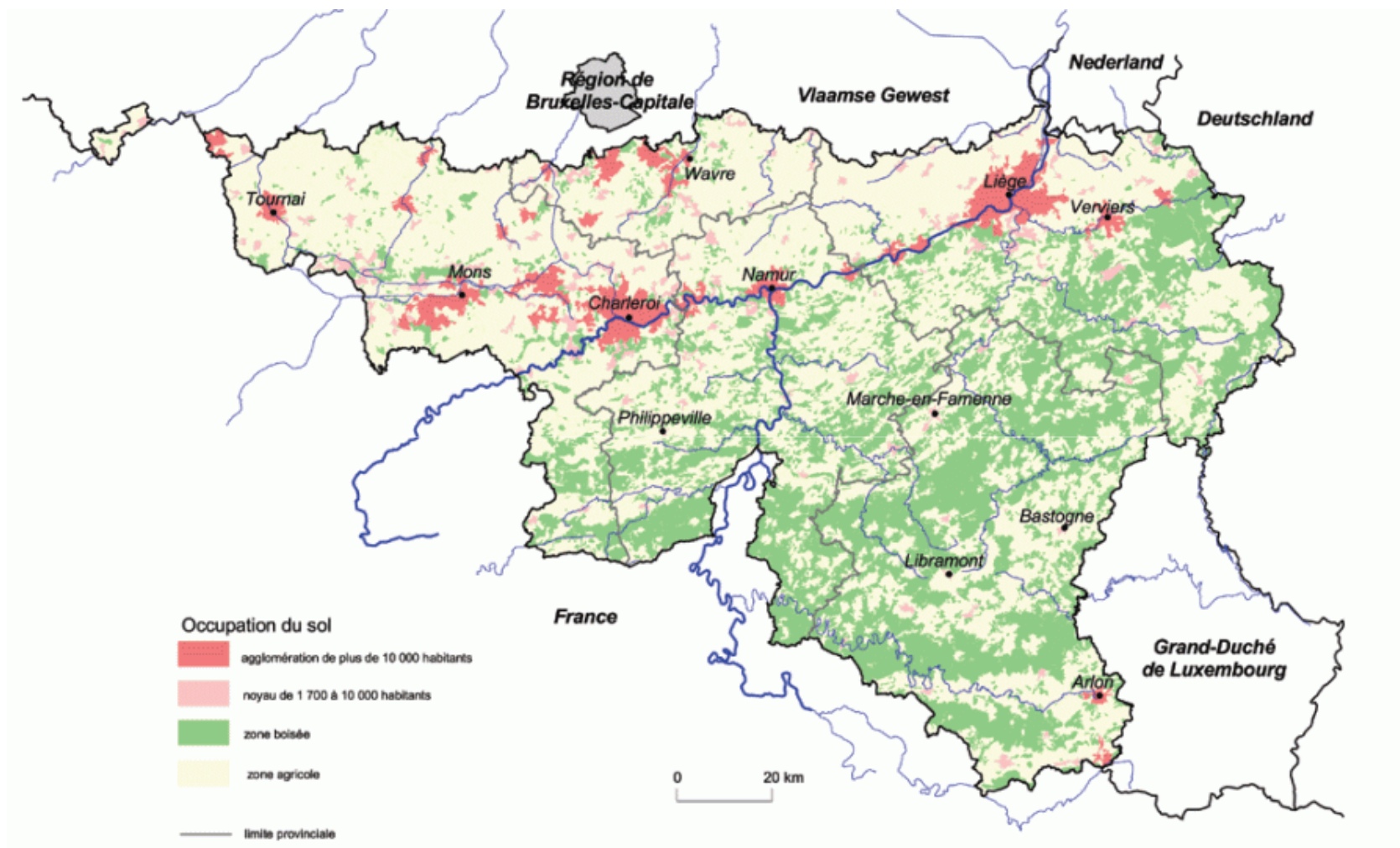


DIRECTION GÉNÉRALE OPÉRATIONNELLE  
DE L'AGRICULTURE, DES RESSOURCES NATURELLES ET DE L'ENVIRONNEMENT



Service public de Wallonie

# Occupation du sol



DIRECTION GÉNÉRALE OPÉRATIONNELLE  
DE L'AGRICULTURE, DES RESSOURCES NATURELLES ET DE L'ENVIRONNEMENT



Service public de Wallonie



DIRECTION GÉNÉRALE OPÉRATIONNELLE  
DE L'AGRICULTURE, DES RESSOURCES NATURELLES ET DE L'ENVIRONNEMENT

Botassart

Photo DIRCOM Jean-Louis Carpentier  
© MRW

  
Service public de Wallonie





DIRECTION GÉNÉRALE OPÉRATIONNELLE  
DE L'AGRICULTURE, DES RESSOURCES NATURELLES ET DE L'ENVIRONNEMENT

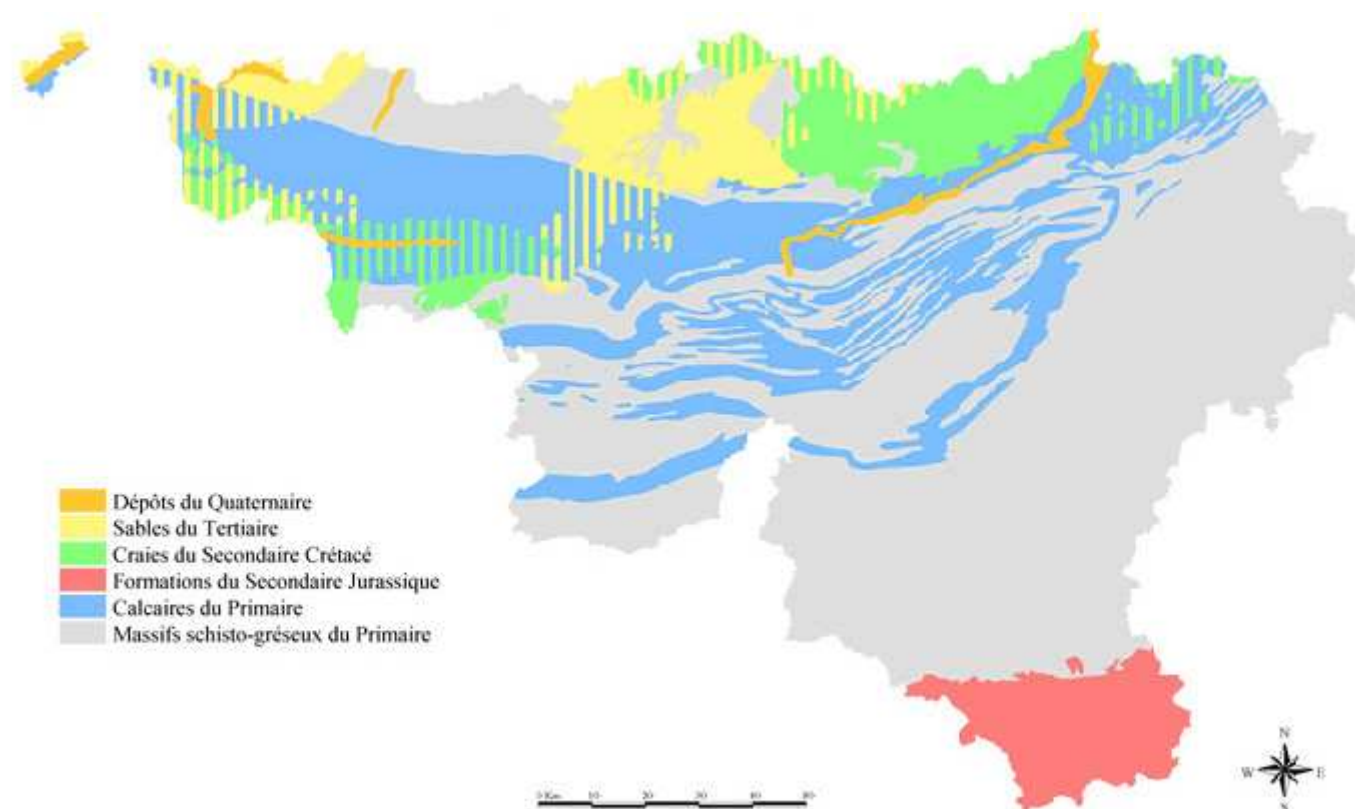
Province de Namur

Photo DIRCOM Jean-Louis Carpentier  
© MRW



Service public de Wallonie

# Ressources aquifères



DIRECTION GÉNÉRALE OPÉRATIONNELLE  
DE L'AGRICULTURE, DES RESSOURCES NATURELLES ET DE L'ENVIRONNEMENT



Service public de Wallonie

# Réseau hydrographique



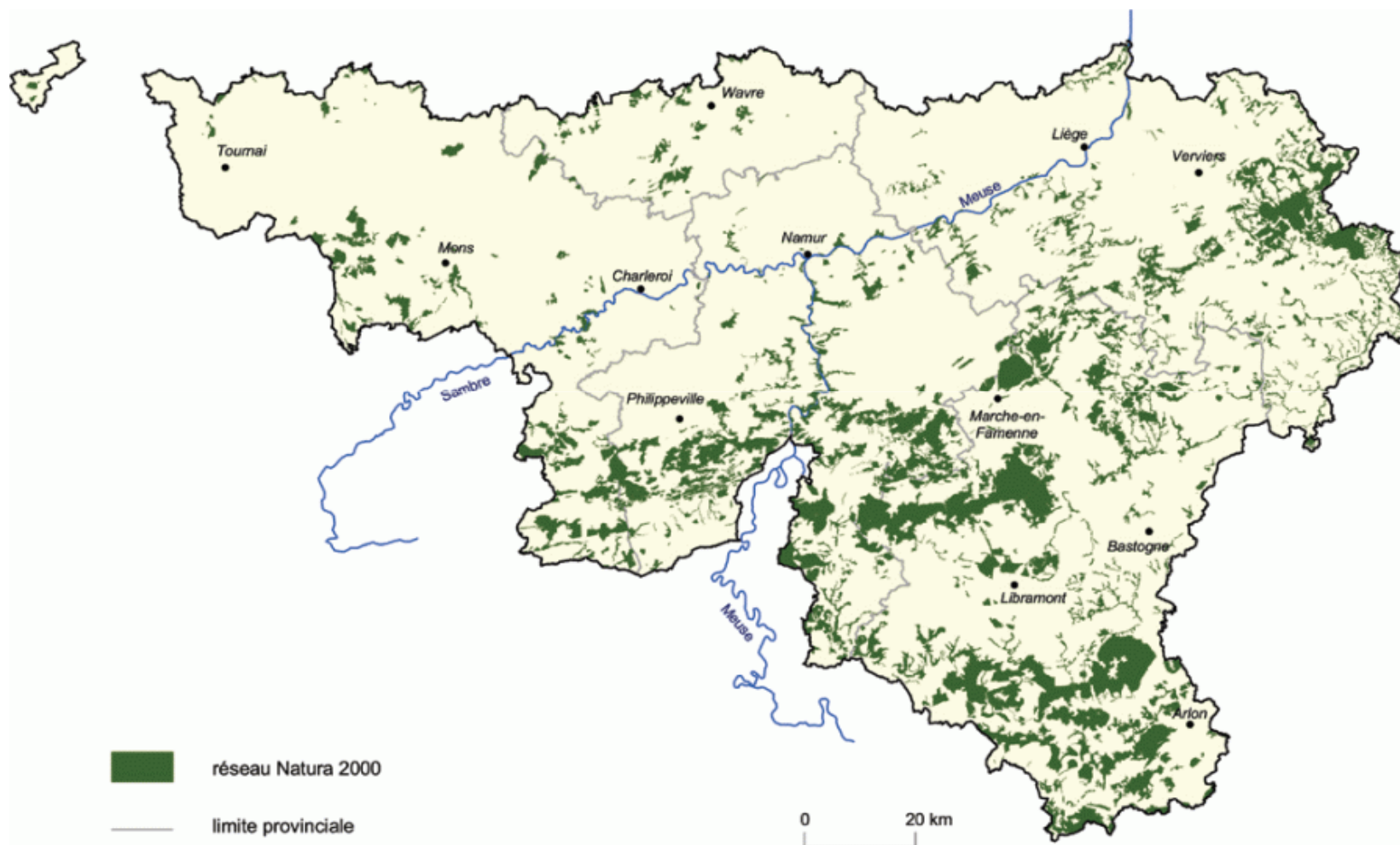
DIRECTION GÉNÉRALE OPÉRATIONNELLE  
DE L'AGRICULTURE, DES RESSOURCES NATURELLES ET DE L'ENVIRONNEMENT



Service public de Wallonie



# Réseau NATURA 2000

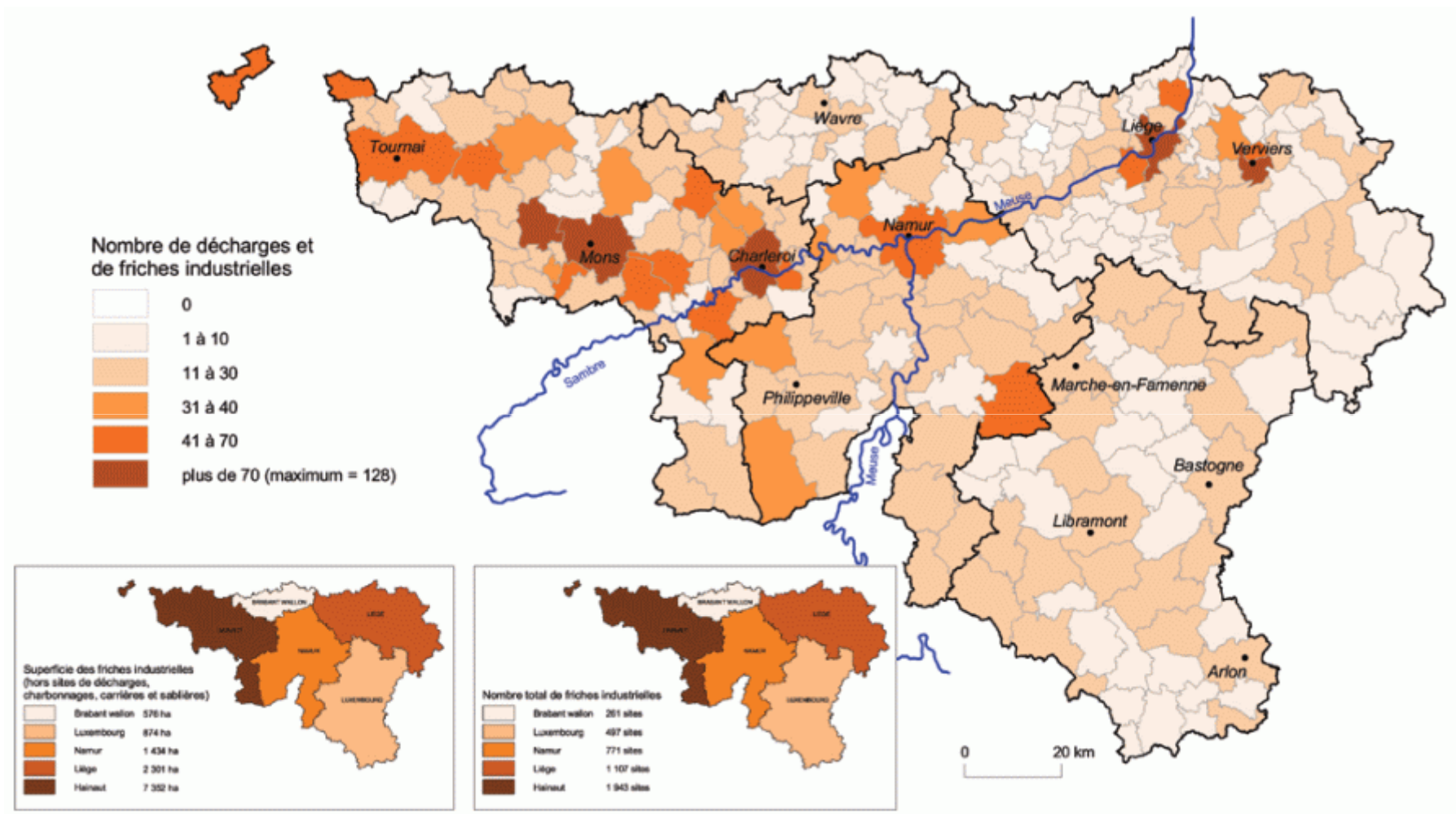


DIRECTION GÉNÉRALE OPÉRATIONNELLE  
DE L'AGRICULTURE, DES RESSOURCES NATURELLES ET DE L'ENVIRONNEMENT



Service public de Wallonie

# Un passé : Dépotoirs et friches industrielles



DIRECTION GÉNÉRALE OPÉRATIONNELLE  
DE L'AGRICULTURE, DES RESSOURCES NATURELLES ET DE L'ENVIRONNEMENT



Service public de Wallonie

# DÉCRET SOLS

Pour Qui?



Quand?



Comment ?



DIRECTION GÉNÉRALE OPÉRATIONNELLE  
DE L'AGRICULTURE, DES RESSOURCES NATURELLES ET DE L'ENVIRONNEMENT



Service public de Wallonie

# Décret relatif à la gestion des sols

## Un décret

« gestion des sols »

- prévenir l'appauvrissement du sol
- prévenir l'apparition de la pollution du sol
- identifier les sources potentielles de pollution, organiser les investigations permettant d'établir l'existence d'une pollution
- déterminer les modalités de l'assainissement
  - assainissement non systématique
  - connaître le sol et le gérer en conséquence

## 3 annexes

- Annexe 1 : normes
- Annexe 2 : Types d'usage en relation avec usage effectif
- Annexe 3 : Liste des activités et installations potentiellement polluantes



DIRECTION GÉNÉRALE OPÉRATIONNELLE  
DE L'AGRICULTURE, DES RESSOURCES NATURELLES ET DE L'ENVIRONNEMENT

  
Service public de Wallonie



# Décret relatif à la gestion des sols

## Un décret

05 décembre 2008

MB : 18 février 2009

## 3 annexes

MB: 6 mars 2009

## Un AGW

27 MAI 2009

- certificat de contrôle du sol
- CWBP et CWEA
- Agréments labo/expert

## Une circulaire

31 aout 2010



DIRECTION GÉNÉRALE OPÉRATIONNELLE  
DE L'AGRICULTURE, DES RESSOURCES NATURELLES ET DE L'ENVIRONNEMENT

  
Service public de Wallonie

# Décret relatif à la gestion des sols

**Un décret**

**3 annexes**

05 décembre 2008

**Un AGW**

27 mai 2009

**Circulaire**

30 août 2010

**Entrée en vigueur : 6 juin 2009**

**(sauf art 21)**

## OUTILS

- **CWBP** ( Code Wallon de Bonnes Pratiques )
- **CWEA** (Code wallon des méthodes d'Echantillonnage et d'Analyses)
- **(BDES)** ( Banque données de l'Etat des Sols )

## ACTEURS

- **Experts**
- **Labos**



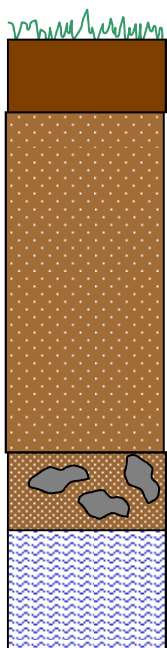
DIRECTION GÉNÉRALE OPÉRATIONNELLE  
DE L'AGRICULTURE, DES RESSOURCES NATURELLES ET DE L'ENVIRONNEMENT

  
Service public de Wallonie

# Décret relatif à la gestion des sols

« SOL » :

la couche superficielle de la croûte terrestre, y compris les  
eaux souterraines au sens du Livre II du  
Code de l'environnement contenant le  
Code de l'eau, et les autres éléments et  
organismes qui y sont présents (art.2).



DIRECTION GÉNÉRALE OPÉRATIONNELLE  
DE L'AGRICULTURE, DES RESSOURCES NATURELLES ET DE L'ENVIRONNEMENT



Service public de Wallonie



# La date pivot

30 avril 2007



**pollution  
historique du  
sol**



**pollution  
nouvelle du  
sol**



DIRECTION GÉNÉRALE OPÉRATIONNELLE  
DE L'AGRICULTURE, DES RESSOURCES NATURELLES ET DE L'ENVIRONNEMENT



Service public de Wallonie





# 1.Éléments générateurs



# 2.Titulaires des obligations



# 3.Procédure

- Normes
- Etudes, assainissement et certificat –CCS
- Acteurs: experts, labos...
- Outils : CWBP, CWEA,..





# 1.Éléments générateurs

1

- Démarche volontaire (art. 19)

2

- Décision de l'Administration sur base d'indications sérieuses de pollution (art. 20)

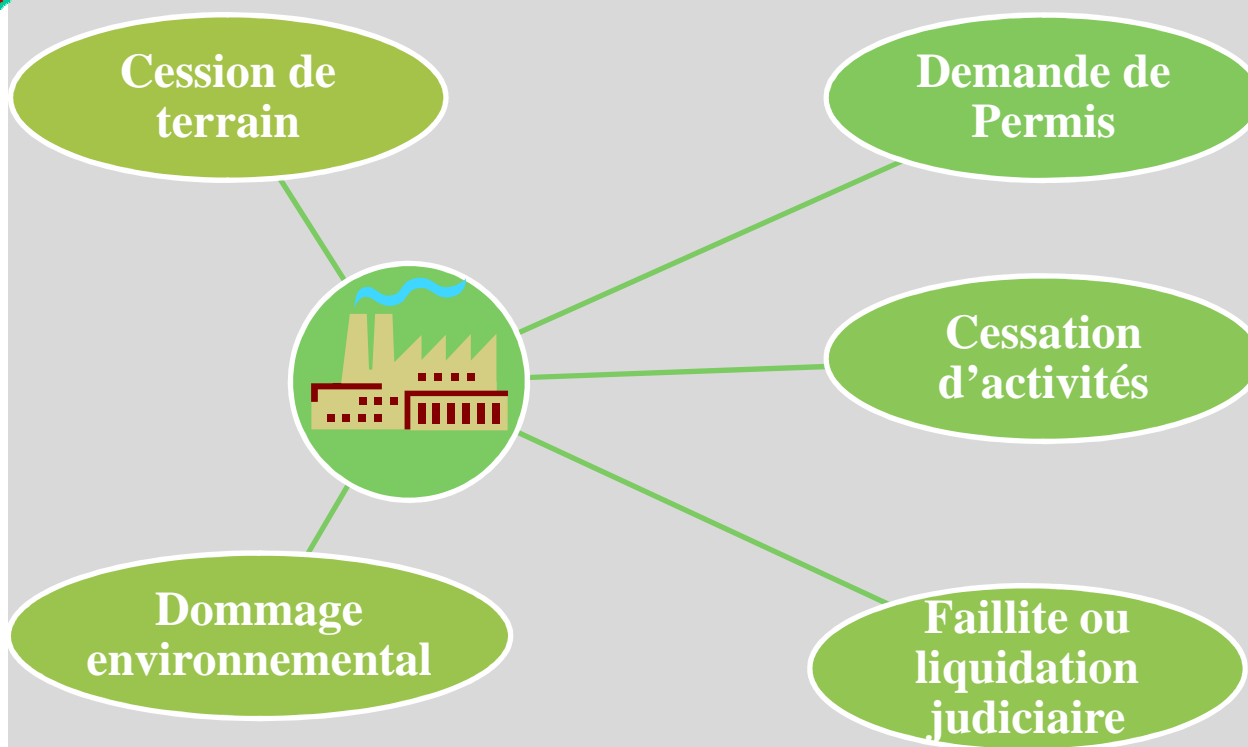
3

- Obligation d'office pour installation ou activité susceptible de polluer figurant en ANNEXE 3 (art. 21) **PAS EN VIGUEUR**



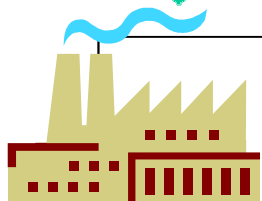
3

- Obligation d'office pour installation ou activité susceptible de polluer figurant en ANNEXE 3 (art. 21) **PAS EN VIGUEUR**



3

- Obligation d'office pour installation ou activité susceptible de polluer figurant en ANNEXE 3 (art. 21) **PAS EN VIGUEUR**



## **Annexe III - Etablissements et activités potentiellement polluants**

- 231 rubriques
- vise les activités actuelles ou passées
- pas de correspondance directe avec les rubriques du permis d'environnement







## 2. Titulaires d'obligations (art. 22 §1)

1

- le volontaire

2

- l'auteur ou l'auteur présumé de la pollution du sol ou de l'abandon de déchets désigné par l'administration

3

- l'exploitant (art. D.94, 6°, du Livre Ier du Code Environ.)

4

- à défaut, le propriétaire, l'emphytéote, le superficiaire, l'usufruitier, le lessee du terrain désigné par l'administration



# Exonération par rapport aux obligations

	Volontaire	Pollueur	Exploitant	Propriétaire
Substitution par un tiers	X	X	X	X
Pollution ou abandon de déchets dû au fait d'un tiers		X	X	
Attestation d'un assainissement réalisé		X	X	X
Pas de faute « State of the Art » Pollution n'était pas une menace grave		X	X	X
Pas de faute « Permet defense » (pollution nouvelle)		X	X	X
Migration provenant de l'extérieur				X
Certificat de contrôle du sol				X





# 1.Éléments générateurs



# 2.Titulaires des obligations

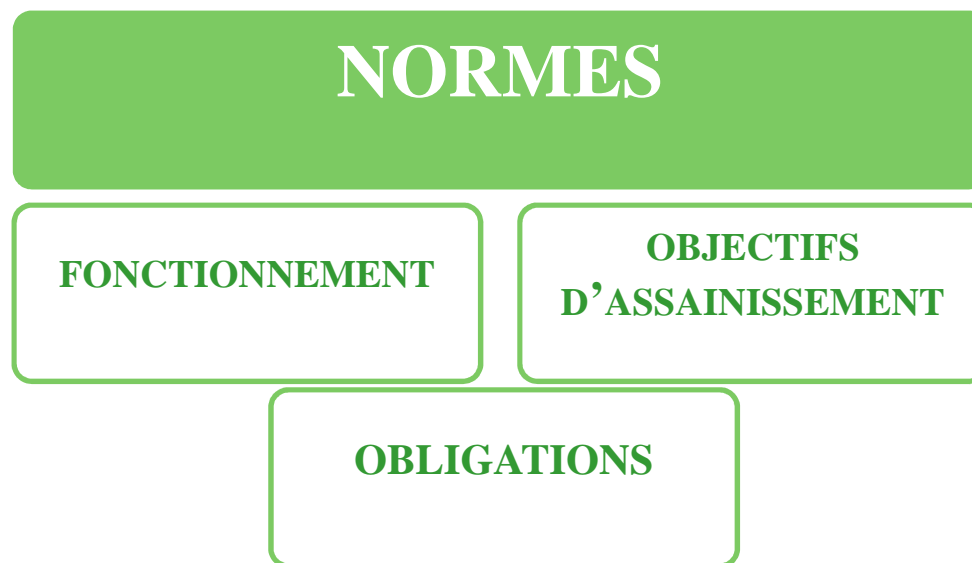
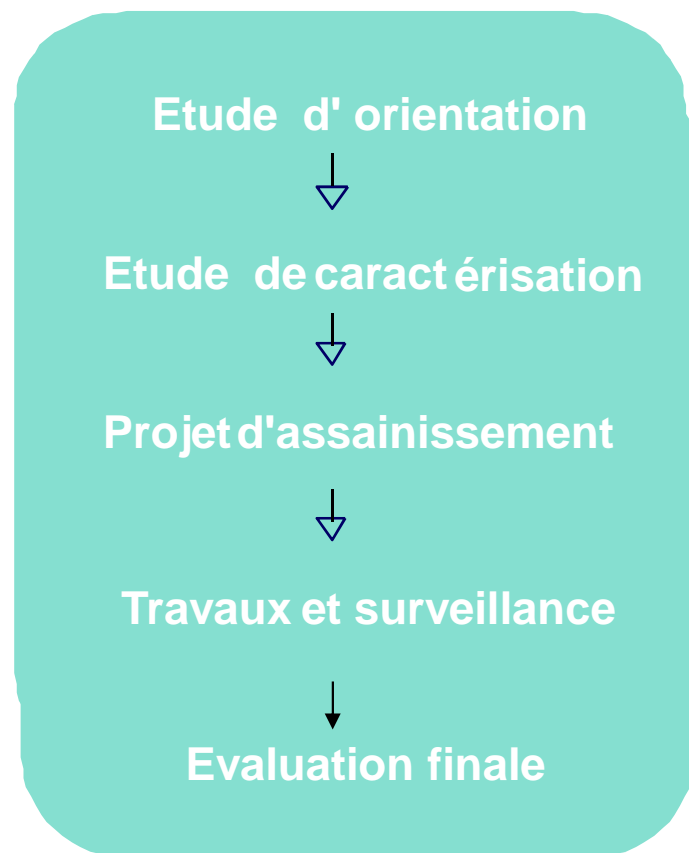


# 3.Procédure

- Normes
- Etudes, assainissement et certificat –CCS
- Acteurs: experts, labos...
- Outils : CWBP, CWEA,..



### 3. Procédure





## 3.1. Les normes

### Systèmes de normes à trois valeurs

- Valeur de référence (VR)
- Valeur Seuil (VS)
- Valeur d'intervention (VI)



## 3.1. Les normes



### *Valeur de référence :*

Valeur indicative des bruits de fond naturels « normaux ».

Par défaut : VR = objectif d'assainissement.



DIRECTION GÉNÉRALE OPÉRATIONNELLE  
DE L'AGRICULTURE, DES RESSOURCES NATURELLES ET DE L'ENVIRONNEMENT



Service public de Wallonie

## 3.1. Les normes



### *Valeur Seuil :*

Valeur de screening, sous laquelle le terrain peut être traité comme un terrain non pollué, dont le dépassement implique étude de caractérisation et étude des risques, et en PN un assainissement

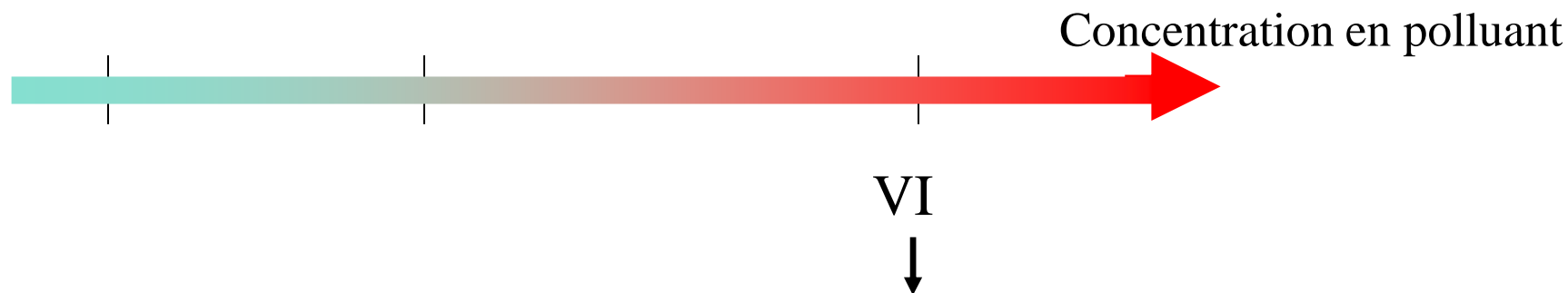


DIRECTION GÉNÉRALE OPÉRATIONNELLE  
DE L'AGRICULTURE, DES RESSOURCES NATURELLES ET DE L'ENVIRONNEMENT



Service public de Wallonie

## 3.1. Les normes



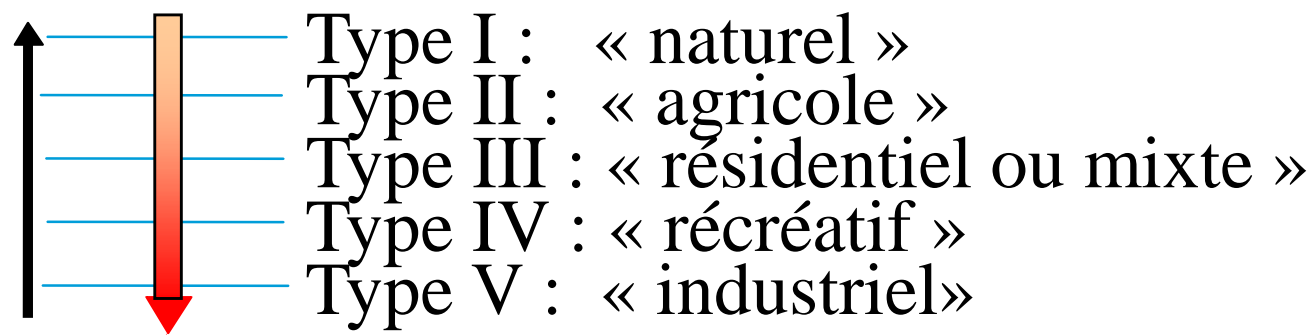
### *Valeur d'Intervention :*

Concentration au-delà de laquelle une action est nécessaire, celle-ci pouvant prendre la forme d'un assainissement, de l'imposition de mesures de sécurité et/ou de mesures de suivi



## 3.1. Les normes

### ✓ Distinction des normes « sols » selon le type d'usage des terrains



*VS et VI croissantes*



## 3.1. Les normes

### ✓ Type d'usage imposé

Dans zone de protection de captage destiné à la distribution publique => **type d'usage II**

Dans zone bénéficiant d'un statut de protection au sens de la loi sur conservation de la nature (12/07/1973) ex. Natura 2000  
=>**type d'usage I**

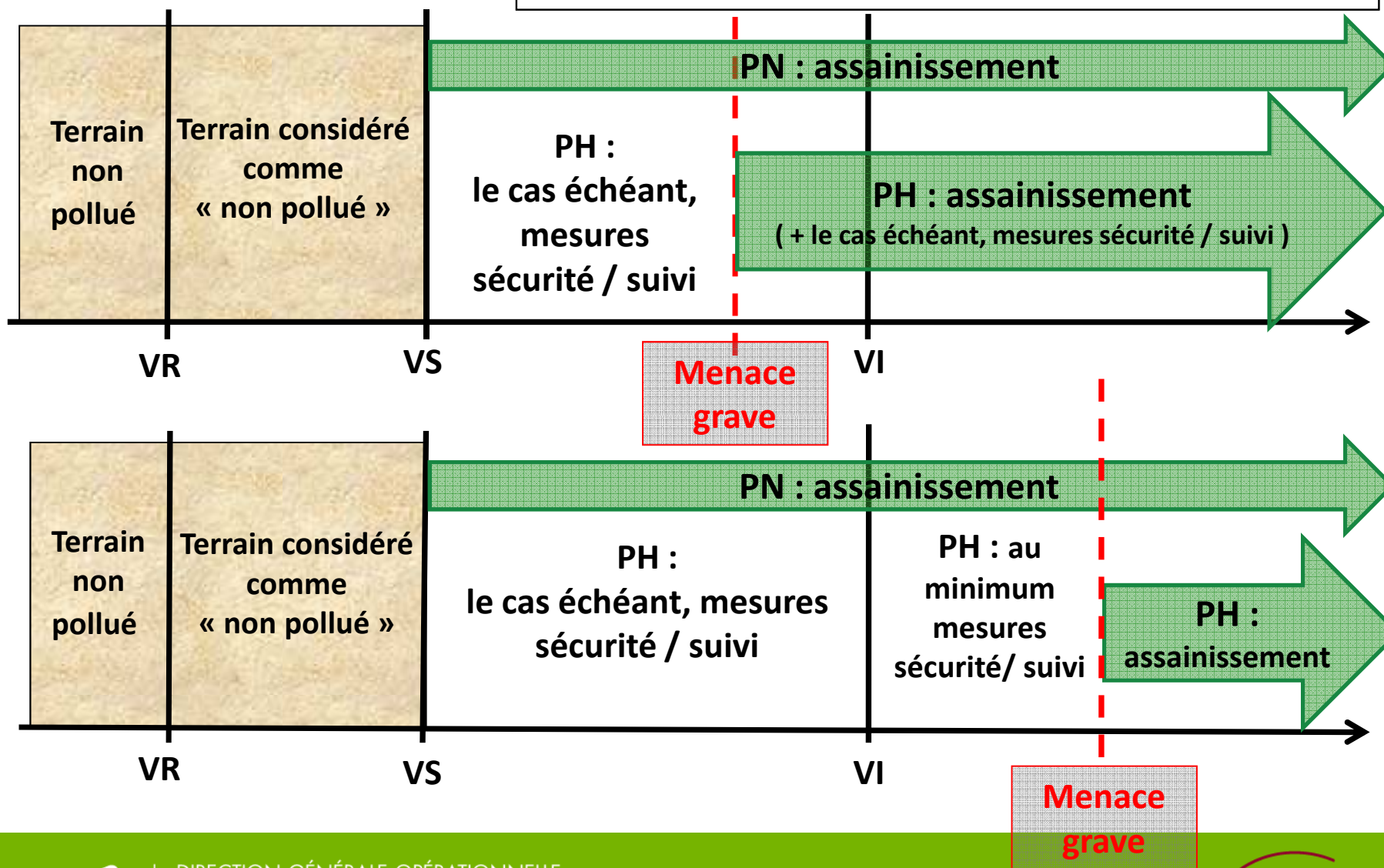
### ✓ Normes pour l'eau souterraine

pas d'ajustement selon le type d'usage du terrain pour les normes « eaux souterraines »



## 3.1. Les normes

### Obligation d'assainissement







## 3.1. Les normes

# Obligation d'assainissement

### QUELQUES NOTIONS CLES...

*Assainissement du terrain* : le fait d'éliminer, de neutraliser, d'immobiliser, de confiner sur place la pollution du sol ou de protéger de la pollution du sol

*Mesure de sécurité* : mesures, en ce compris des restrictions d'accès et d'utilisation, à l'exception des actes et travaux d'assainissement, destinées à maîtriser les effets d'une pollution du sol ou à en prévenir l'apparition.

*Mesure de suivi* : mesures visant à s'assurer de la maîtrise des risques et de l'efficacité des mesures de sécurité ou des actes et travaux d'assainissement du sol



## 3.1. Les normes

### Objectifs d'assainissement

**PN** ( $> 30/04/2007$ ) – (art. 50)

si concentration en polluant  $> VS$

- **Valeur de Référence**  
⇒ à défaut, proches des VR en fonction des MTD et des caractéristiques du terrain

**PH** ( $\leq 30/04/2007$ ) – (art. 51)

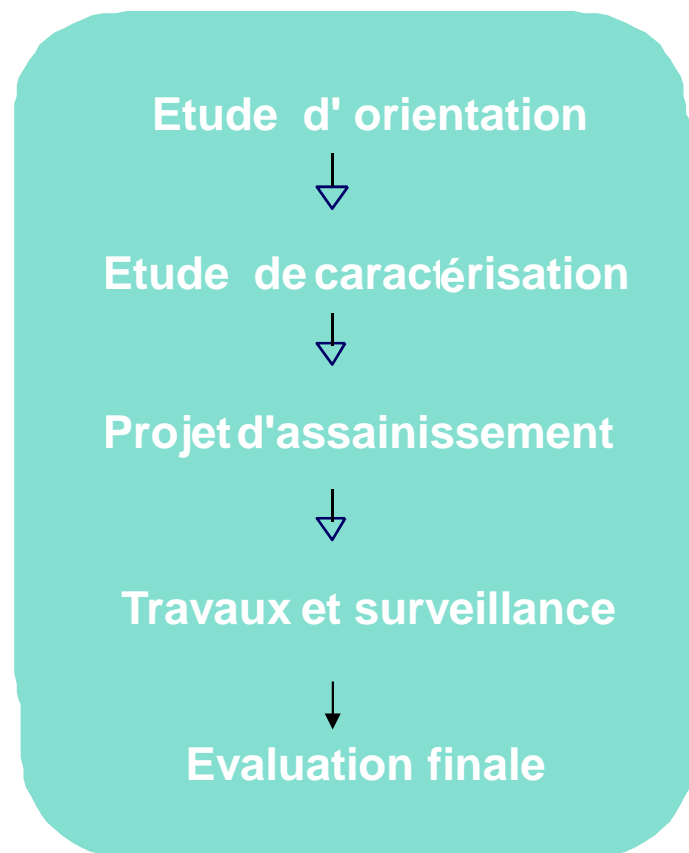
si menace grave

**supprimer la menace grave et tendre vers VR en fonction :**

- des MTD
- des caractéristiques du terrain



## 3. Procédure



**1. NORMES**

- fonctionnement
- obligations
- objectifs d'assainissement

**2. ETUDES et CCS**

**3. ACTEURS**

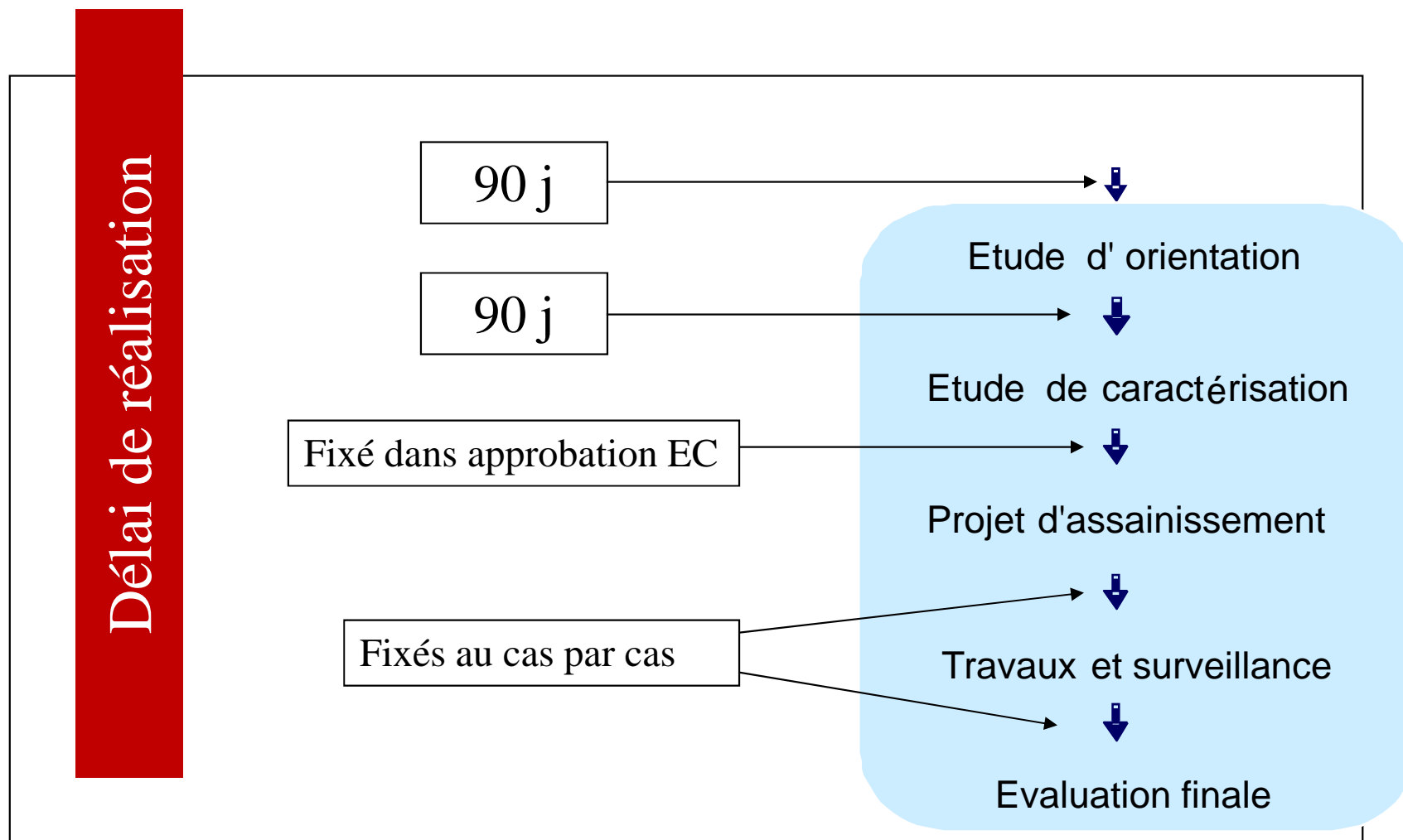
- experts
- labos
- OC

**4. OUTILS**

- CWBP
- CWEA
- BDES

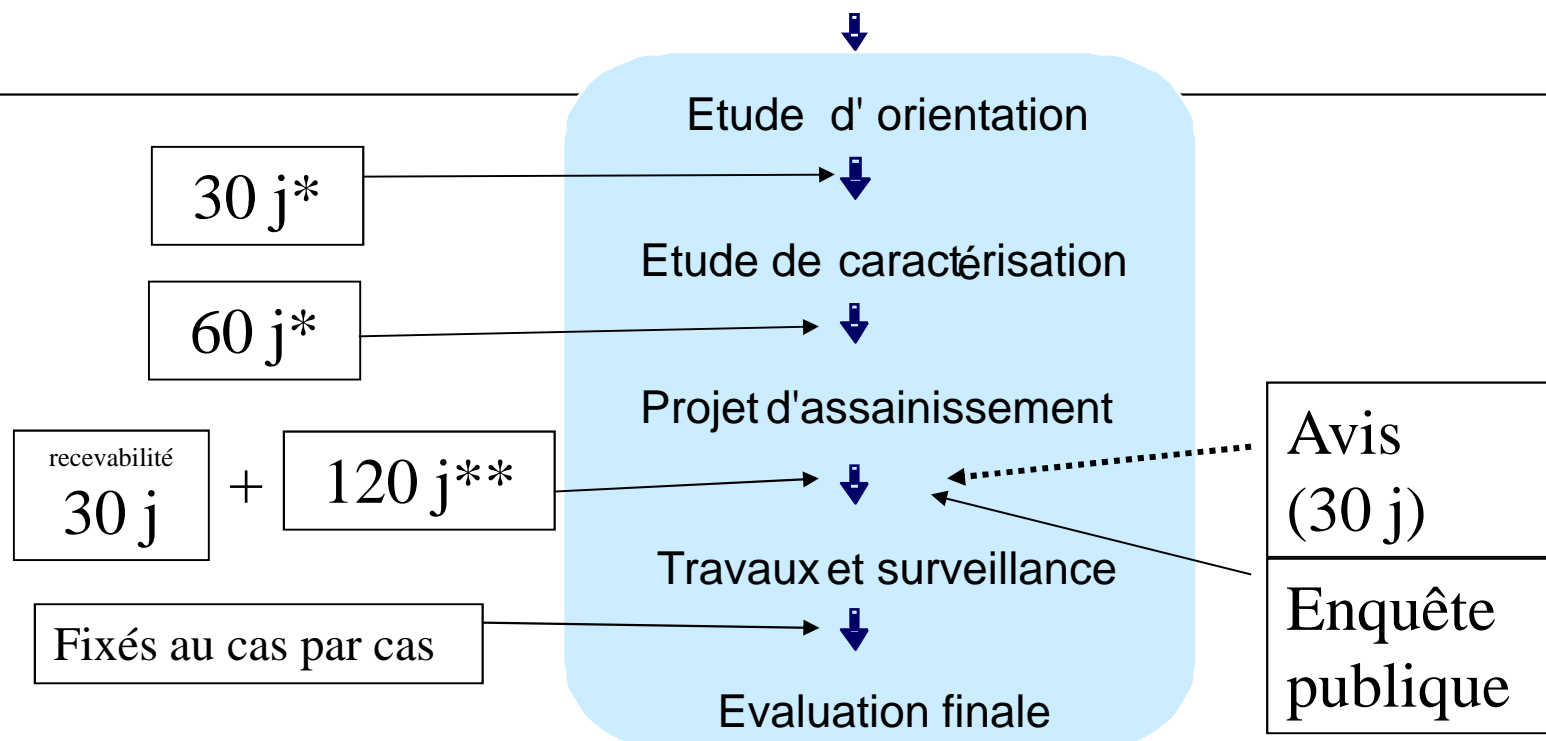


## 3.2. Etudes et CCS



## 3.2. Etudes et CCS

Délai d'approbation



\* absence de décision => approbation par défaut

\*\* si absence de décision => dossier censé refusé + droit 2.500 €



DIRECTION GÉNÉRALE OPÉRATIONNELLE  
DE L'AGRICULTURE, DES RESSOURCES NATURELLES ET DE L'ENVIRONNEMENT

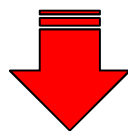


Service public de Wallonie

## 3.2. Etudes et CCS

Art 64 : cas particulier

- Si demande projet ou projet mixte (selon décret PE)
- Si actes et travaux soumis à PU



**Permis unique**

- Instruction de la demande selon décret PE, classe 1
- décision sur PU inclut les modalités d'assainissement

Etude d'orientation



Etude de caractérisation



Projet d'assainissement



Travaux et surveillance



Evaluation finale



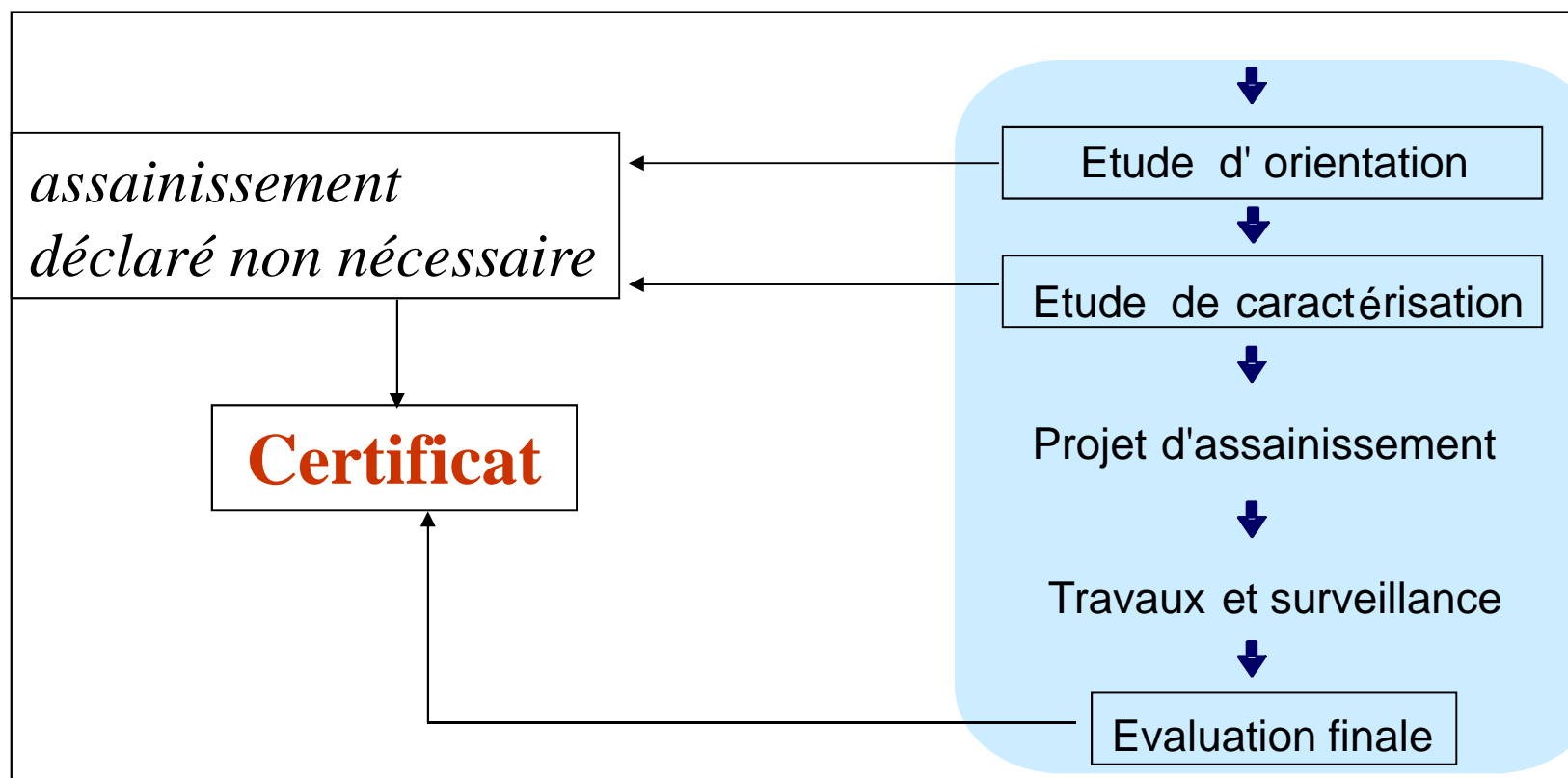
DIRECTION GÉNÉRALE OPÉRATIONNELLE  
DE L'AGRICULTURE, DES RESSOURCES NATURELLES ET DE L'ENVIRONNEMENT

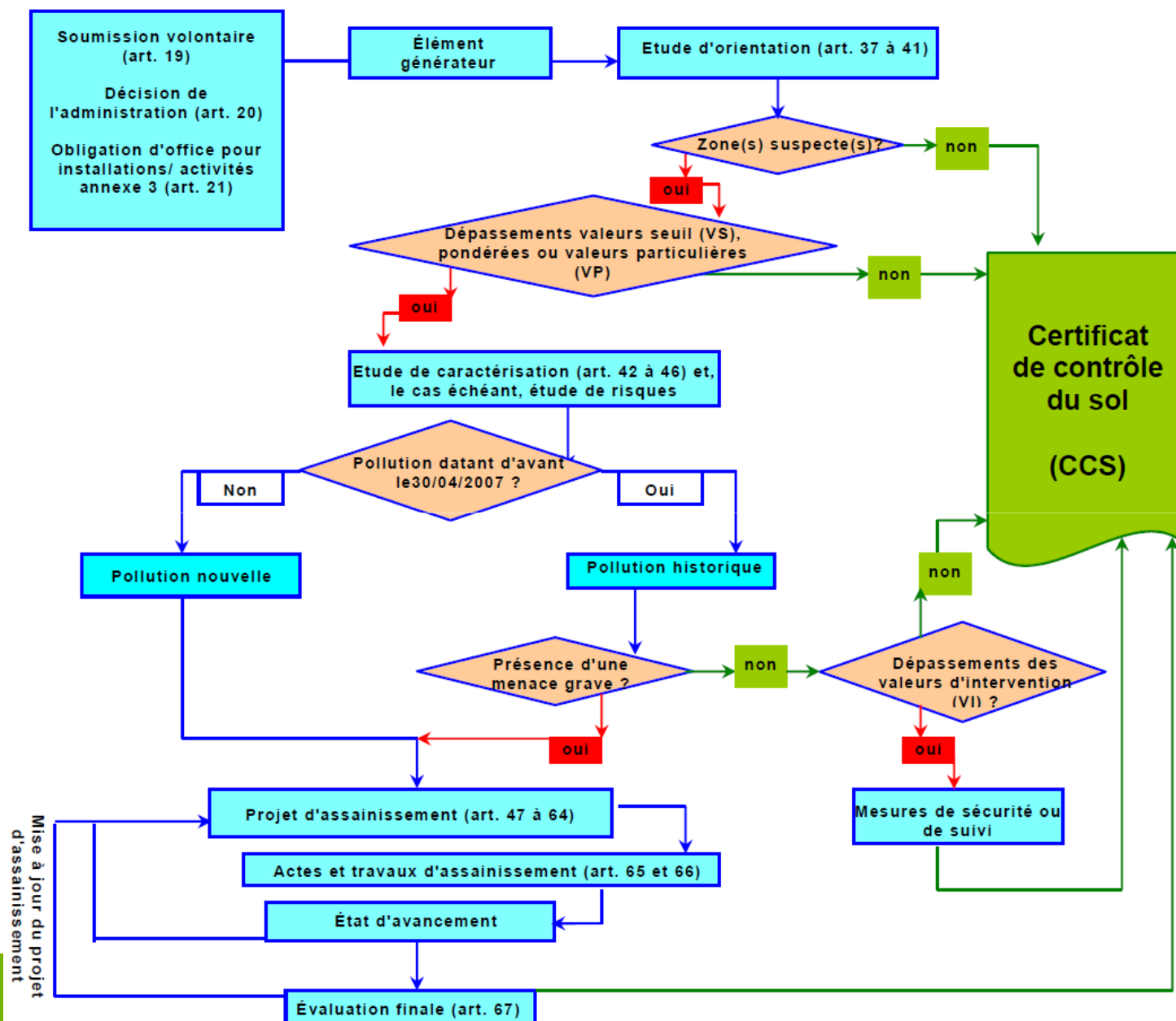
  
Service public de Wallonie



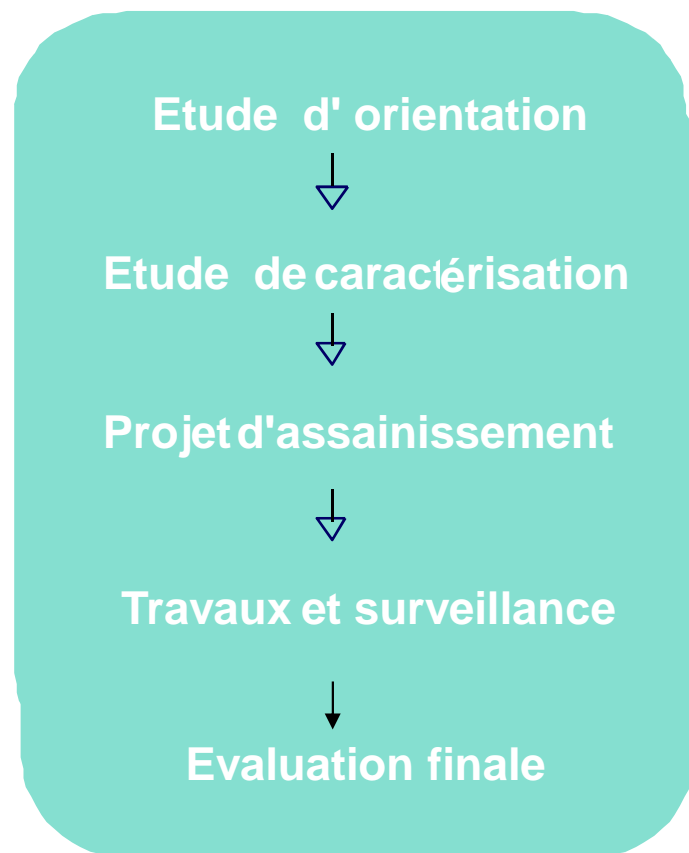
## 3.2. Etudes et CCS

### Reconnaissance administrative de la qualité du sol





# 3. Procédure



**1. NORMES**

- fonctionnement
- obligations
- objectifs d'assainissement

**2. ETUDES et CCS**

**3. ACTEURS**

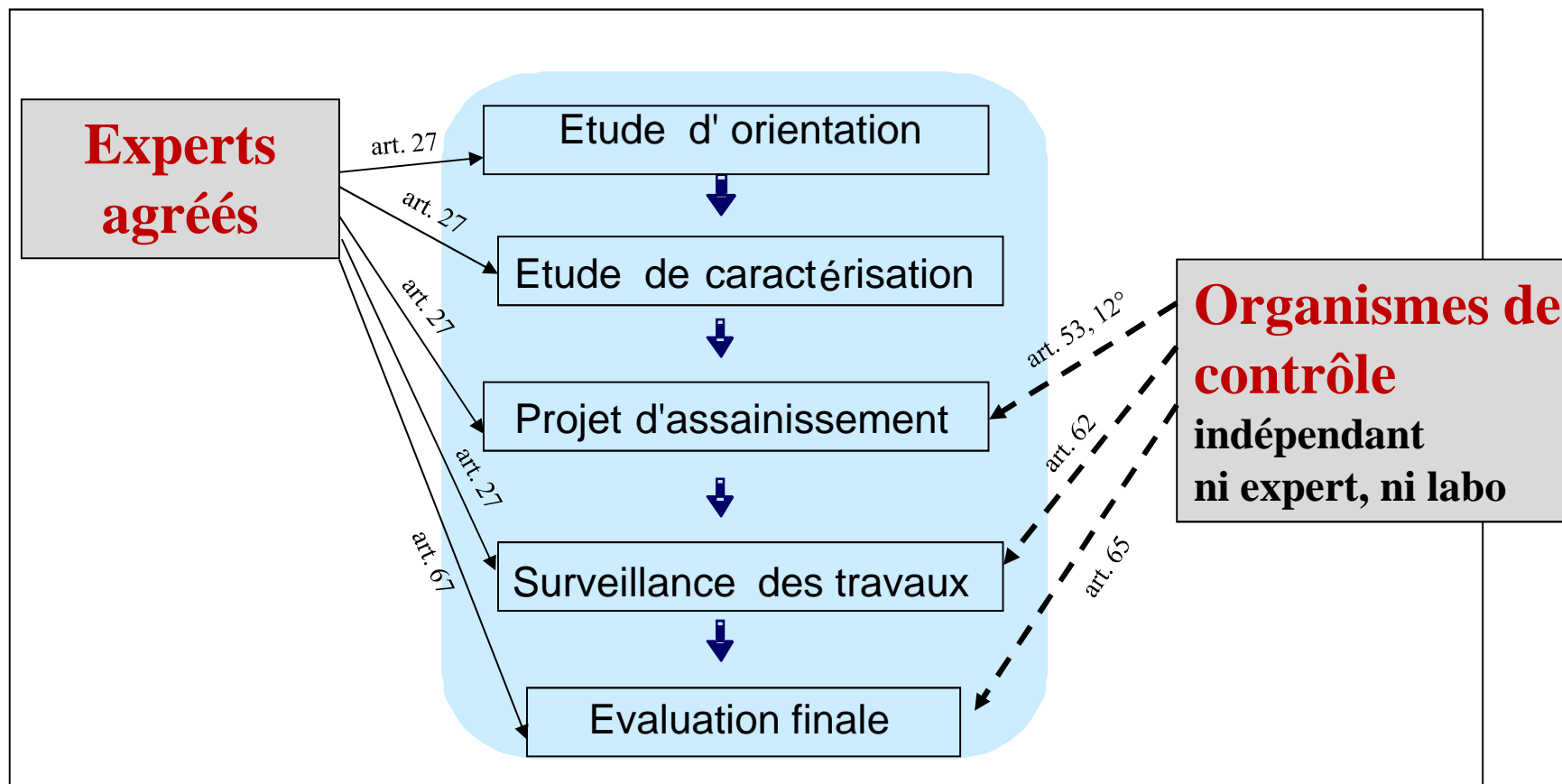
- experts
- labos
- OC

**4. OUTILS**

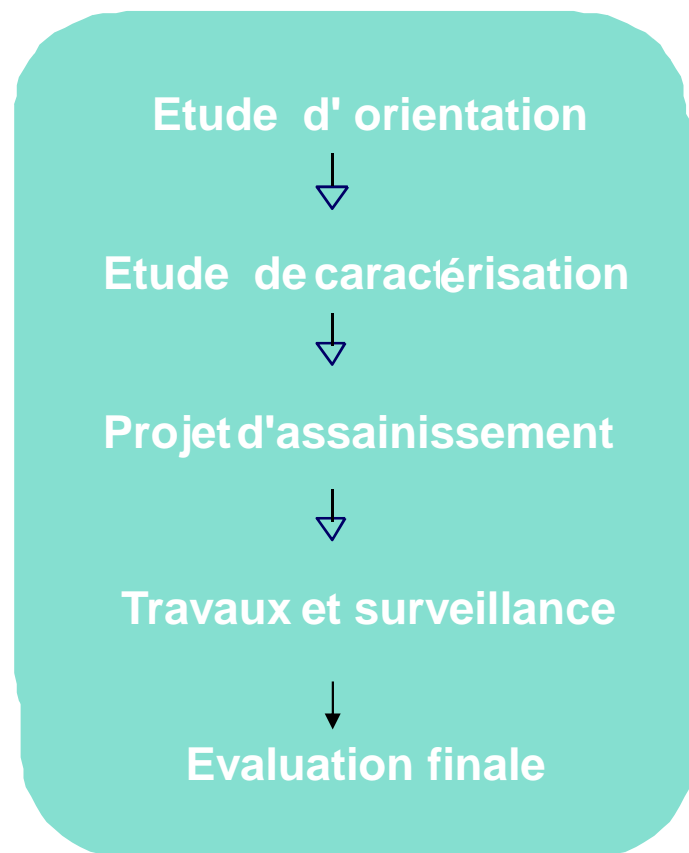
- CWBP
- CWEA
- BDES



### 3. 3. ACTEURS : experts et organismes de contrôle



## 3. Procédure



**1. NORMES**

- fonctionnement
- obligations
- objectifs d'assainissement

**2. ETUDES et CCS**

**3. ACTEURS**

- experts
- labos
- OC

**4. OUTILS**

- CWBP
- CWEA
- BDES



## 3.4. OUTILS

- **CWBP ( Code Wallon de Bonnes Pratiques)**

- **CWEA ( Compendium Wallon des méthodes d'Echantillonnage et d'Analyse)**



- **BDES ( Banque de Données de l'Etat des Sols)**

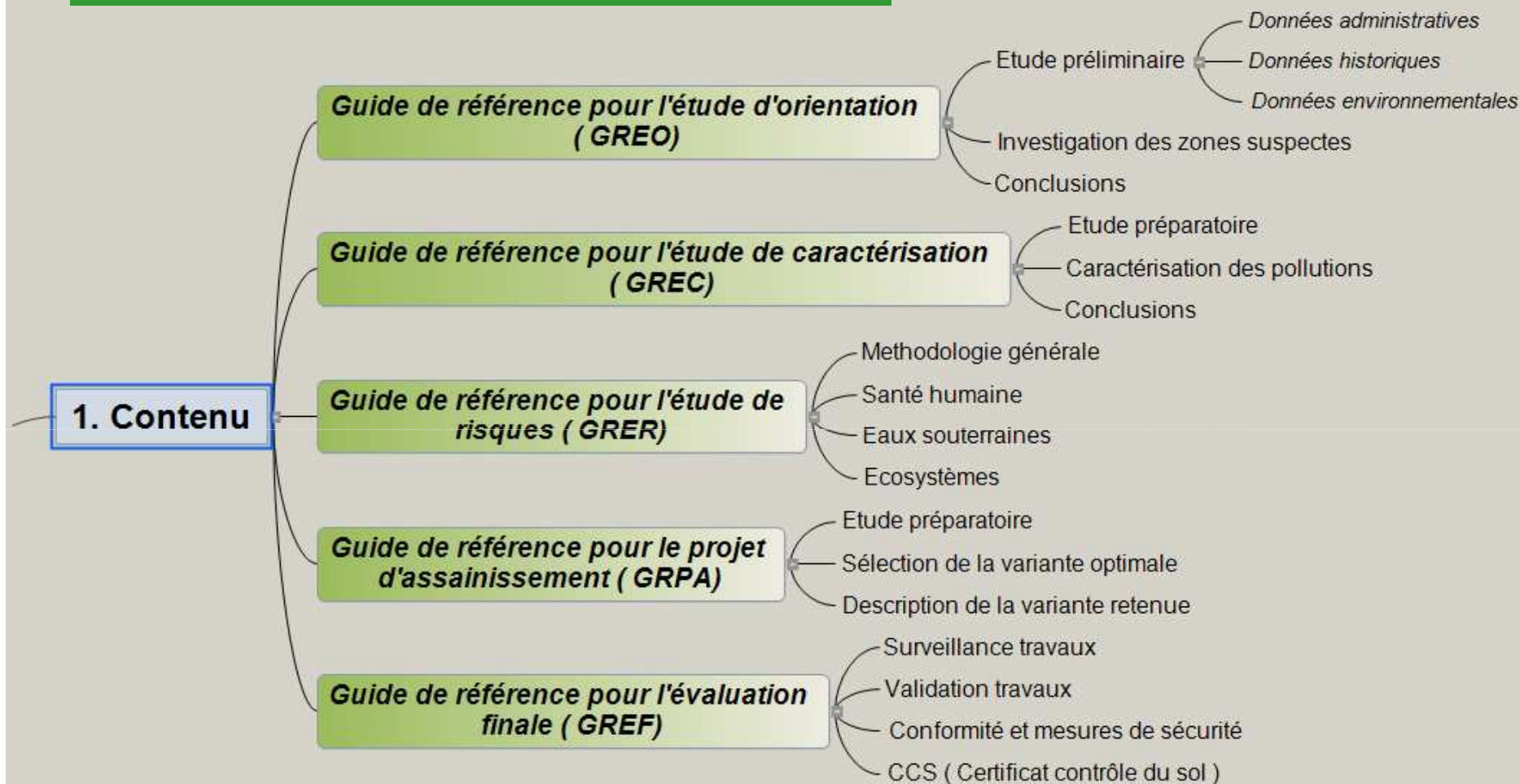
- **SUBVENTION**



DIRECTION GÉNÉRALE OPÉRATIONNELLE  
DE L'AGRICULTURE, DES RESSOURCES NATURELLES ET DE L'ENVIRONNEMENT

  
Service public de Wallonie






## 3.4. OUTILS - CWBP





## 3.4. OUTILS - CWBP

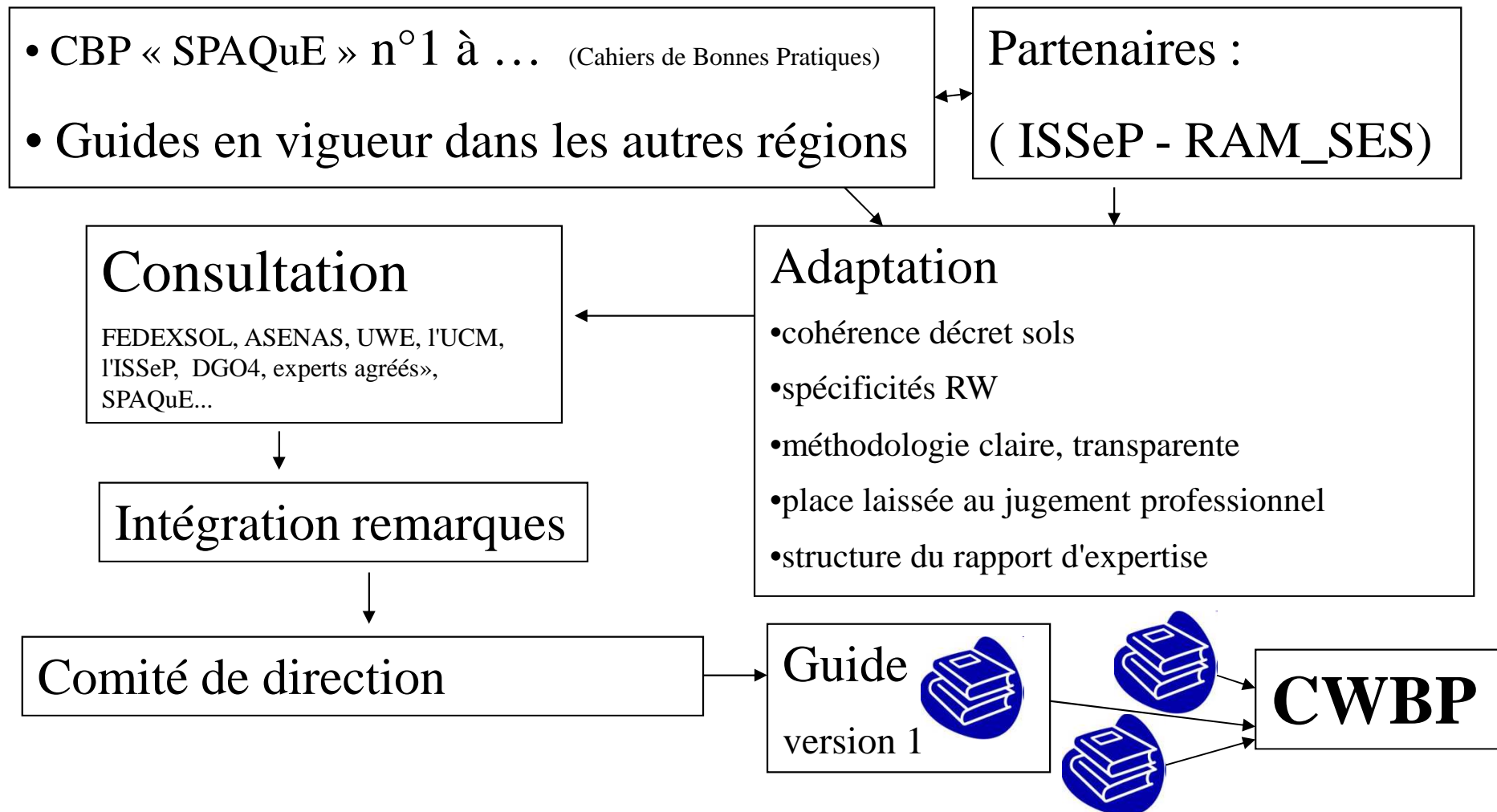
### 2. Objectifs

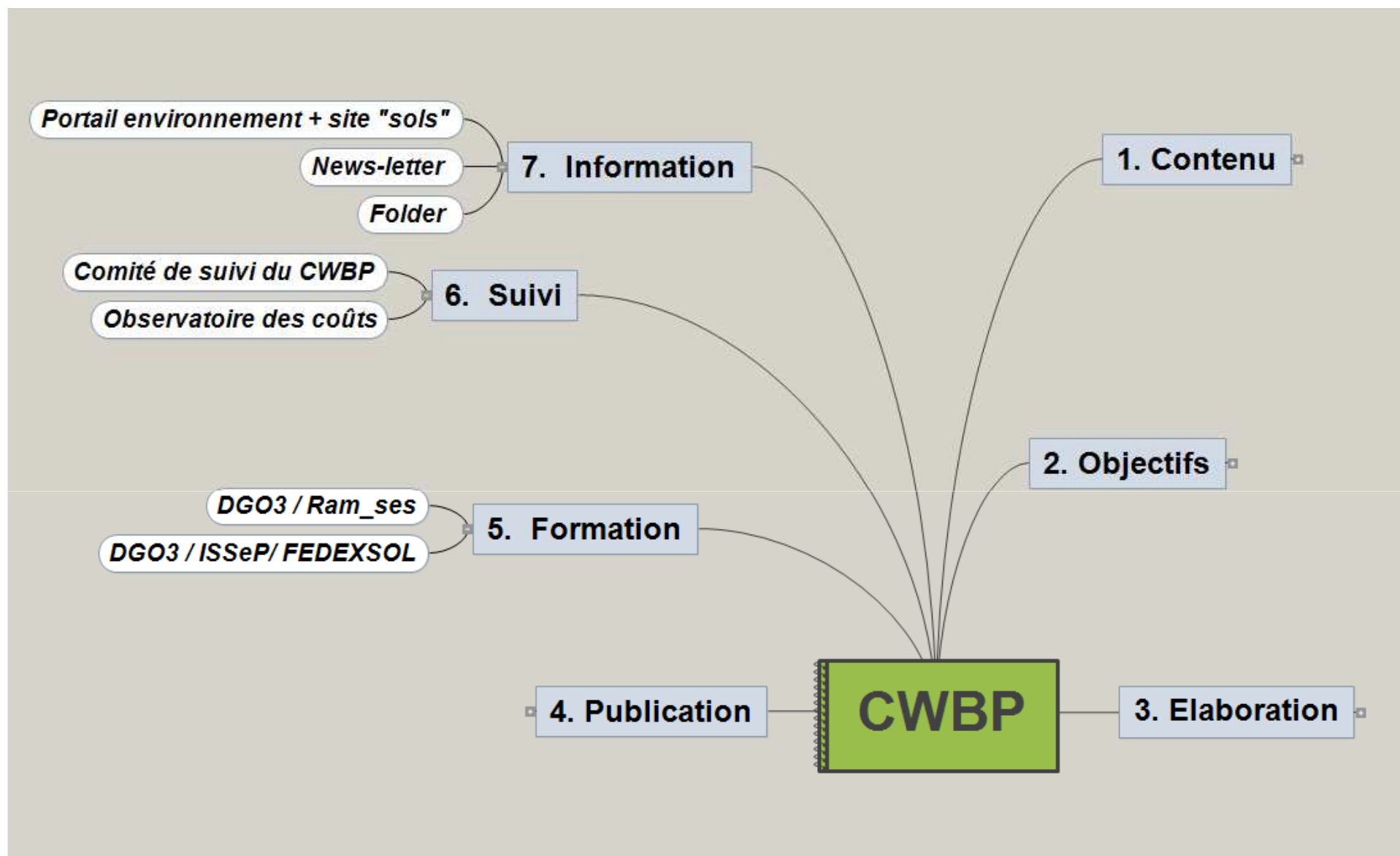
-  servir d'instrument de référence unique pour permettre aux acteurs de travailler sur des bases uniformes et préalablement connues de tous
-  assurer une structure homogène des études tant sur la forme que sur le fond et, corollairement, faciliter l'instruction des dossiers
-  être réactif afin de s'adapter à l'évolution de l'état des connaissances et des techniques
-  garantir un traitement objectif, équitable et non discriminatoire des dossiers grâce à la transparence des principes méthodologiques et des critères d'évaluation
-  rendre les procédures économiquement soutenables



## 3.4. OUTILS

## CWBP - Elaboration





## 3.4. OUTILS

- **CWBP ( Code Wallon de Bonnes Pratiques)**

- **CWEA ( Compendium Wallon des méthodes d'Echantillonnage et d'Analyse)**



- **BDES ( Banque de Données de l'Etat des Sols)**

- **SUBVENTION**



DIRECTION GÉNÉRALE OPÉRATIONNELLE  
DE L'AGRICULTURE, DES RESSOURCES NATURELLES ET DE L'ENVIRONNEMENT

  
Service public de Wallonie

## 3.4. OUTILS

## CWEA

*Compendium des méthodes de référence pour le prélèvement, la manutention et l'analyse des échantillons de sol et d'eau souterraine*

### 2. Analyses des sols (S)

#### 2.1. Prétraitement des échantillons (S-I) :

	Référence CWEA	Référence internationale
Prétraitement des échantillons pour analyses physico-chimiques	<a href="#">S-I-1</a>	ISO 11464:2006
Prétraitement des échantillons pour analyses organiques	<a href="#">S-I-2</a>	ISO 14507:2003
Détermination de la teneur en matière pondérale en matière sèche et en eau	<a href="#">S-I-3</a>	ISO 11465:1993

#### 2.2. Analyses minérales (S-II) :

	Référence CWEA	Référence internationale
Extraction des éléments métalliques en trace (ETM) solubles dans l'eau régale	<a href="#">S-II-1</a>	ISO 11466:1995 EN 13657:2002
Dosage des éléments métalliques en trace dans les extraits à l'eau régale : Méthode par absorption atomique avec flamme et atomisation électrothermique (AAS-GF)	<a href="#">S-II-2.1</a>	ISO 11407:1998 ISO 20280:2007
Dosage des éléments métalliques en trace dans les extraits à l'eau régale : méthode par spectroscopie d'émission atomique avec plasma couplé par induction (ICP)	<a href="#">S-II-2.2</a>	ISO 22036:2008
Dosage du mercure dans les extraits à l'eau régale	<a href="#">S-II-3</a>	ISO 16772:2004
Dosage du Cr(VI) dans les sols	<a href="#">S-II-4</a>	EN 15192:2006
Dosage des cyanures totaux et libres	<a href="#">S-II-5.1</a>	ISO 11262:2003
Dosage des cyanures totaux et libres - Méthodes d'analyse en flux continu	<a href="#">S-II-5.2</a>	ISO 17380:2004



## 3.4. OUTILS

CWEA

### 2. Analyses des sols (S)

#### 2.1. Prétraitement des échantillons (S-I) :

	Référence CWEA	Référence internationale
Prétraitement des échantillons pour analyses physico-chimiques	<a href="#">S-I-1</a>	ISO 11464:2006
Prétraitement des échantillons pour analyses organiques	<a href="#">S-I-2</a>	ISO 14507:2003
Détermination de la teneur en matière pondérale en matière sèche et en eau	<a href="#">S-I-3</a>	ISO 11465:1993

#### 2.2. Analyses minérales (S-II) :

	Référence CWEA	Référence internationale
Extraction des éléments métalliques en trace (ETM) solubles dans l'eau régale	<a href="#">S-II-1</a>	ISO 11466:1995 EN 13657:2002
Dosage des éléments métalliques en trace dans les extraits à l'eau régale : Méthode par absorption atomique avec flamme et atomisation électrothermique (AAS-GF)	<a href="#">S-II-2.1</a>	ISO 11407:1998 ISO 20280:2007
Dosage des éléments métalliques en trace dans les extraits à l'eau régale : méthode par spectroscopie d'émission atomique avec plasma couplé par induction (ICP)	<a href="#">S-II-2.2</a>	ISO 22036:2008
Dosage du mercure dans les extraits à l'eau régale	<a href="#">S-II-3</a>	ISO 16772:2004
Dosage du Cr(VI) dans les sols	<a href="#">S-II-4</a>	EN 15192:2006
Dosage des cyanures totaux et libres	<a href="#">S-II-5.1</a>	ISO 11262:2003
Dosage des cyanures totaux et libres - Méthodes d'analyse en flux continu	<a href="#">S-II-5.2</a>	ISO 17380:2004



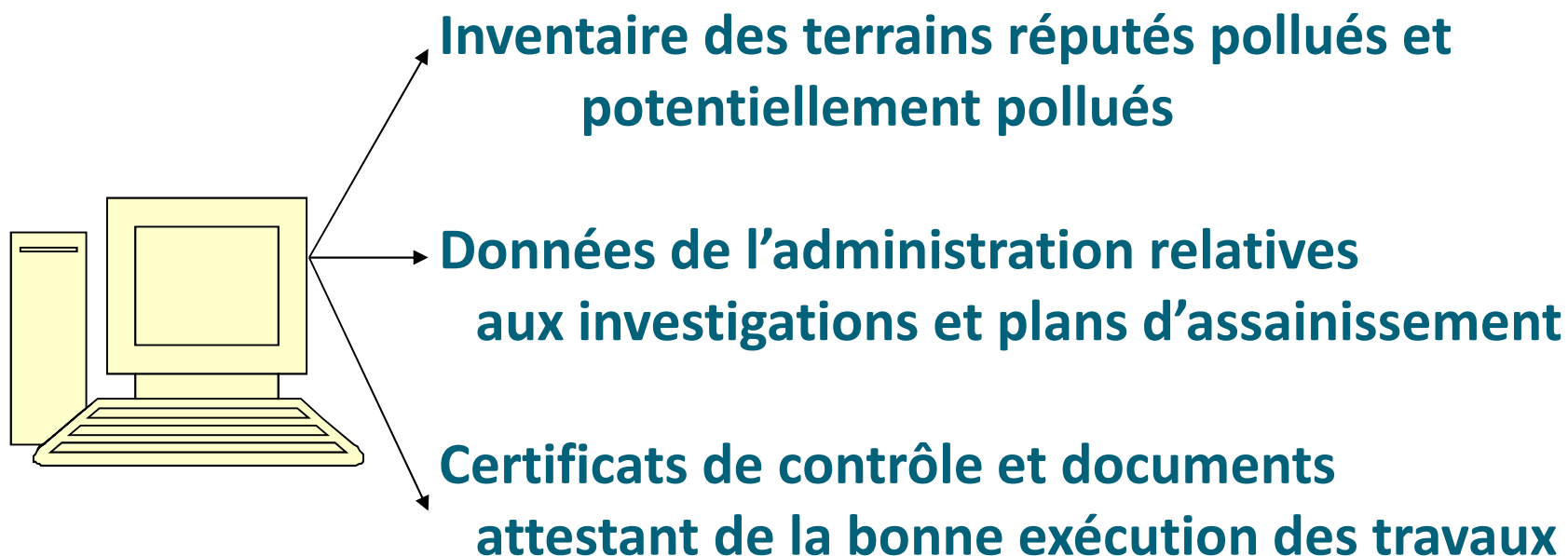
DIRECTION GÉNÉRALE OPÉRATIONNELLE  
DE L'AGRICULTURE, DES RESSOURCES NATURELLES ET DE L'ENVIRONNEMENT



Service public de Wallonie

## 3.4. OUTILS

### BDES - CONTENU ( art 10 )

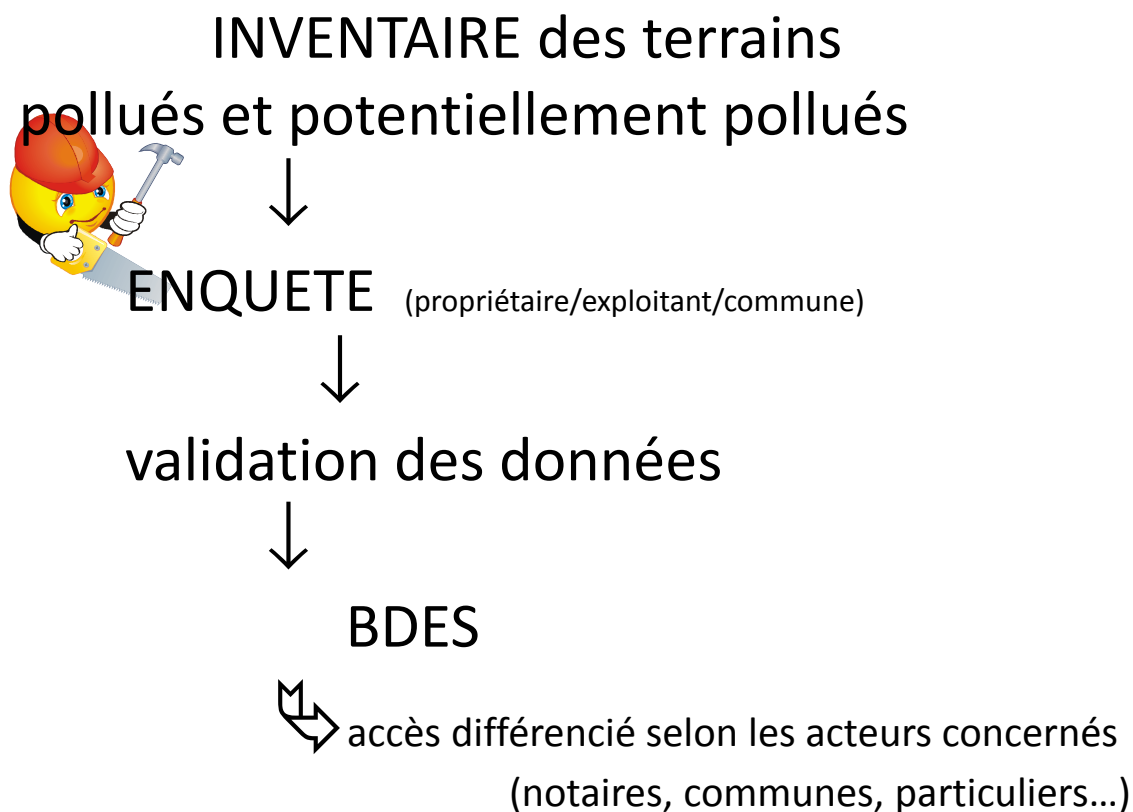




## 3.4. OUTILS

# BDES ELABORATION

STADE ACTUEL:



DIRECTION GÉNÉRALE OPÉRATIONNELLE  
DE L'AGRICULTURE, DES RESSOURCES NATURELLES ET DE L'ENVIRONNEMENT

  
Service public de Wallonie

## 3.4. OUTILS

## Subventions (art.76)

Des mécanismes de subventions sont prévus, **sur décision du gouvernement**, dans la limite des crédits disponibles

**A qui ?**

Personne physique ou morale de droit privé ou de droit public

**Pour quoi ?**

- Etude d'orientation
- Etude de caractérisation
- Projet d'assainissement

**Montant total subvention**

*100.000 € sur 3 ans*

Aide de minimis

**Pour quoi ?**

Mise en œuvre des obligations Art. 18 si terrain dont une personne de droit public est propriétaire

**Montant total subvention**

*1 € pour 3 € investis*



<http://dps.environnement.wallonie.be/>

Gestion des sols - Windows Internet Explorer


http://dps.environnement.wallonie.be/GestAction

Fichier Edition Affichage Favoris Outils ?

Favoris Portail environnement de W... My Services 0202 Google CBC Banque & Assurance - ... Site Internet de la DPS Sites suggérés Galerie de composants W... Galerie du Web Hotmail Infos produits

Internet Explorer ne peut pa... Gestion des sols

Portail wallonie - Portail environnement - Accueil - Contact

 **Site Internet de la DPS**  
Direction de la Protection des Sols

**Accueil > Gestion des sols**

Les formulaires électroniques de demande d'agrément en tant que

- expert en gestion des sols pollués -catégorie 1 et 2-
- laboratoire

sont disponibles.

Il ne s'agit pas de documents téléchargeables mais bien d'une application de demande en ligne. Consulter le [manuel d'aide](#) de cette application.

**Liste des experts agréés**

Cette liste énumère exhaustivement les experts agréés en gestion des sols pollués, sur base des articles 28 et suivants du décret du 5 décembre 2008 relatif à la gestion des sols.

**Liste des laboratoires agréés**

Cette liste énumère exhaustivement les experts agréés en gestion des sols pollués, sur base des articles 28 et suivants du décret du 5 décembre 2008 relatif à la gestion des sols.

**Code Wallon de Bonnes Pratiques -CWBP-**

Le CWBP comporte les guides méthodologiques décrivant les procédures, techniques et modalités à respecter par les différents intervenants dans le cadre de l'établissement des dossiers prévus par le décret sols et auxquels doivent notamment satisfaire les études, les projets et les actes et travaux d'assainissement.

Un folder de présentation est téléchargeable [ici](#).

**Compendium Wallon des Méthodes d'Echantillonnage et d'Analyse -CWEA-**

Le Compendium Wallon des Méthodes d'Echantillonnage et d'Analyse (CWEA) est disponible. [Il est d'application depuis le 1er février 2010.](#)

**Foire aux questions -FAQ-**

Questions fréquemment posées classées par public.

Mentions légales - Vie privée - Médiateur - Accessibilité

Version : v 2.9.2.1



DIRECTION GÉNÉRALE OPÉRATIONNELLE  
DE L'AGRICULTURE, DES RESSOURCES NATURELLES ET DE L'ENVIRONNEMENT

  
Service public de Wallonie



# Merci de votre attention

**<http://www.environnement.wallonie.be>**

**<http://www.dps.environnement.wallonie.be>**

**[benedicte.dusart@spw.wallonie.be](mailto:benedicte.dusart@spw.wallonie.be)**



DIRECTION GÉNÉRALE OPÉRATIONNELLE  
DE L'AGRICULTURE, DES RESSOURCES NATURELLES ET DE L'ENVIRONNEMENT

